

# System bilansowania mediów energetycznych

## na przykładzie PCC Energetyka Blachownia Sp. z o.o.

PCC Energetyka Blachownia Sp. z o.o. zajmuje się obrotem i dystrybucją energii elektrycznej, gazu koksowniczego, a także wytwarzaniem i dostawą sprężonego powietrza, wody przemysłowej i sanitarnej. Ponadto jej działalność związana jest też z oczyszczaniem ścieków\*.

### Cel i założenia:

Celem wdrożenia systemu było:

- zautomatyzowanie procesów odczytu liczników oraz bilansowania i rozliczenia mediów, eliminując czasochłonne obchodowe odczyty i ręczne wprowadzanie danych,
- zapewnienie poprawności pomiarów i wyeliminowanie strat wynikłych z zaniżonych wskazań rejestratorów,
- wprowadzenie bieżącej kontroli zużycia mediów, monitoringu mocy (strażnik mocy), monitoringu przekroczeń przepływu, detekcja nieszczelności, alarmowanie i powiadamianie przez SMS, w celu ograniczenia strat związanych z dystrybucją mediów,
- wprowadzenie nowych pomiarów i odczytów.

### Opis systemu:

Dane zbierane przez system są gromadzone na centralnym serwerze systemu zainstalowanym w serwerowni centrali telefonicznej.

Rozproszony system akwizycji danych oparty jest o sieć TCP/IP (z użyciem modemów ADSL), odczyt danych pomiarowych następuje przez interfejs cyfrowy.

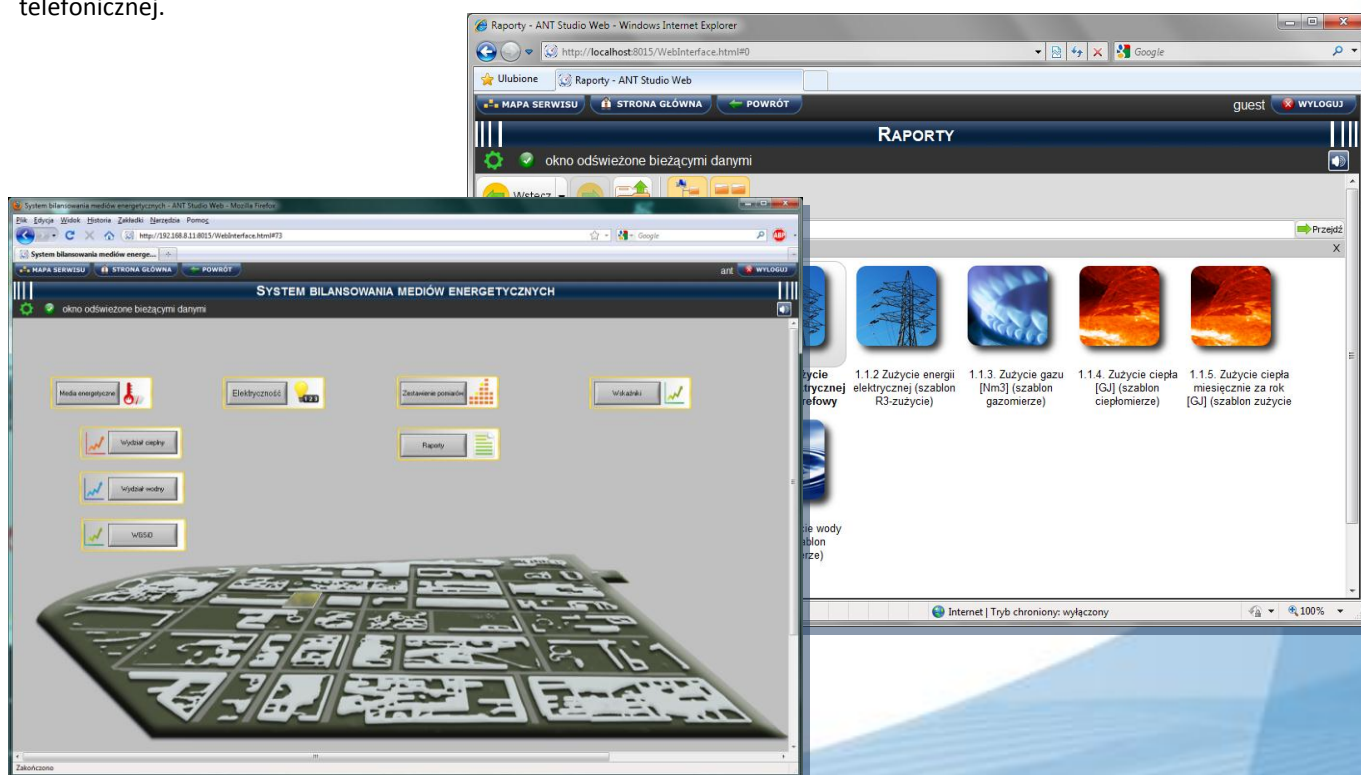
Do ręcznego odczytu liczników użyte zostały urządzenia skanujące Motorola.

Podgląd danych pomiarowych jest dostępny przez interfejs WWW z dowolnego komputera podłączonego do zakładowej sieci Ethernet. Dostęp ten jest możliwy dla wszystkich uprawnionych użytkowników, a także przez stacje operatorskie.

System posiada funkcje bilansujące, może automatycznie tworzyć raporty, wyciągi, rozliczenia klientów. Jest także możliwość eksportu danych do arkuszy MS Excel. Ponadto system został wyposażony w takie funkcje jak monitoring mocy, przepływów, detekcja przekroczeń i nieprawidłowości oraz alarmowanie.

### Osiągnięte efekty:

Dzięki implementacji systemu ANT Smart Energy wprowadzono bieżącą kontrolę zużycia mediów, wyeliminowano ręczne wprowadzanie danych, a także zredukowano starty energii. Ponadto przekroczenia przepływu są na bieżąco monitorowane.



\*dane pochodzą ze strony firmowej PCC Energetyka Blachownia Sp. z o.o.