

System rozliczania zużycia mediów w fabryce INDESIT Radomsko

Indesit to jedna z wiodących europejskich firm zajmujących się produkcją oraz dystrybucją sprzętu AGD takiego jak: pralki, zmywarki, lodówki, kuchenki, suszarki*.

Cel i założenia:

Celem wprowadzenia systemu była kontrola oraz rozliczanie zużycia mediów.

Założenia projektowe były następujące:

- odczyt danych miał następować poprzez interfejs cyfrowy,
- podgląd danych pomiarowych poprzez interfejs WWW dla zalogowanych użytkowników,
- automatyczne tworzenie wyciągów i rozliczeń klientów,
- przekroczenia i nieprawidłowości mają być natychmiast wykrywane,
- uruchomienie automatycznego raportowania do centrali firmy.

Opis systemu:

System realizuje następujące funkcjonalności:

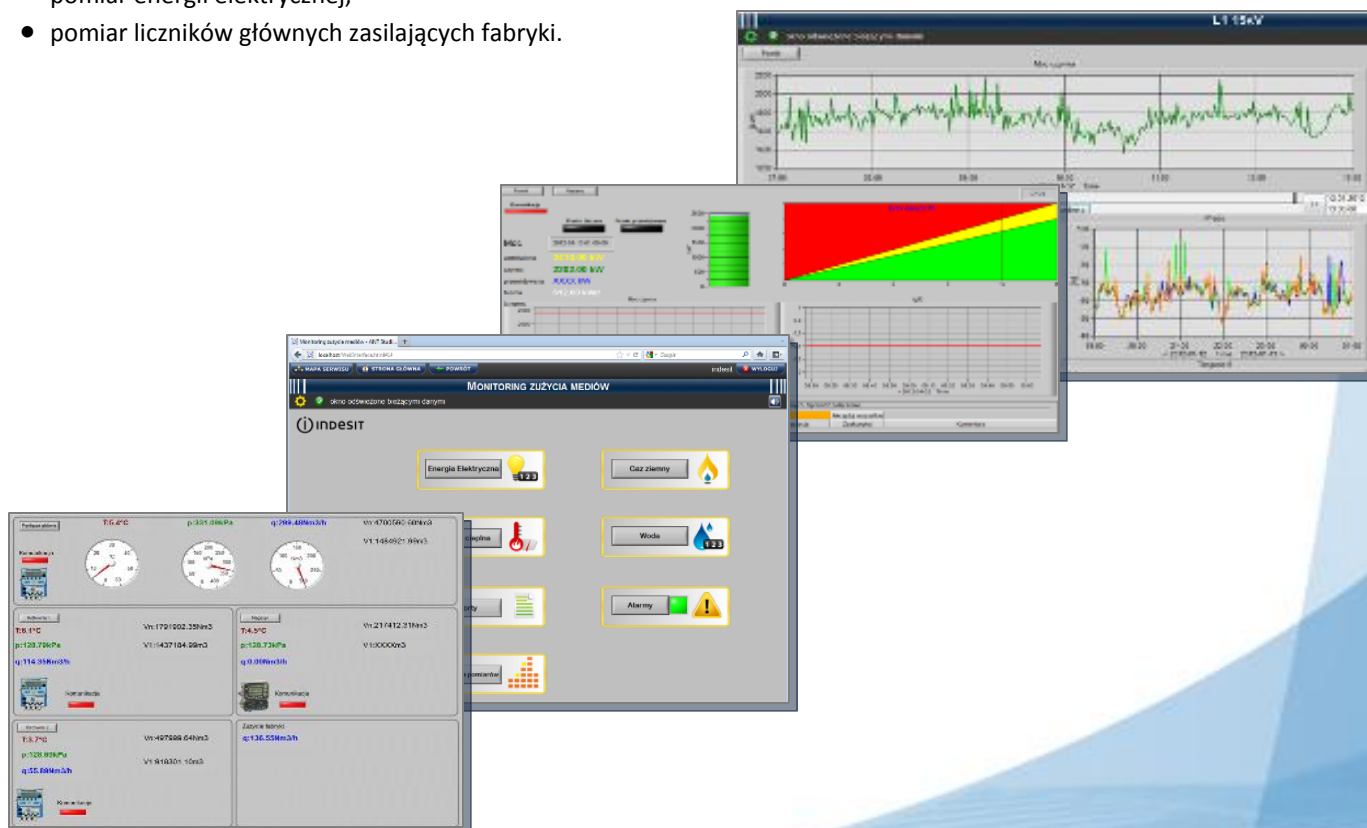
- pomiar energii elektrycznej,
- pomiar liczników głównych zasilających fabryki.

Głównym elementem systemu jest centralny serwer akwizycji danych, na którym zainstalowane zostało oprogramowanie ANT oraz stworzona została konfiguracja systemu.

Komunikacja z licznikami odbywa się poprzez zakładową sieć Ethernet z wykorzystaniem konwerterów RS/Ethernet. W tym celu dostarczonych zostało 5 szafek pomiarowych wyposażonych w aparaturę pomiarową. System obejmuje monitoring 10 liczników w różnych lokalizacjach. Akwizycja danych z liczników odbywa się przez sieć Ethernet.

Osiągnięte efekty:

- zdalny nadzór nad zużyciem energii elektrycznej,
- optymalny dobór taryf zakupu energii,
- rejestracja oraz raportowanie zużycia,
- dostęp do nieograniczonej ilości uprawnionych pracowników - zarówno w zakładzie produkcyjnym jak i w centrali za granicami Polski.



*dane pochodzą ze strony firmowej Indesit.